

## JEUX & ANIMATIONS



## ESPACE LIM'BAUD

parking de la mairie

19h10 à 19h30	<b>Bagad Bleidi Kamorh</b> Bagad des loups de Camors
19h30 à 19h45 et 21h30 à 21h50	<b>Lulu Jazz Band</b> Musique des années folles version Nouvelles-Orléans
19h50 à 20h05 et 21h55 à 22h15	<b>Manteiga Salgada</b> Batucada
19h à 23h	<b>Mini parc de la mer</b> Pour les enfants de 3 à 8 ans
19h à 23h	<b>Circuit de Quads</b> Pour les enfants de 6 à 14 ans
19h à 23h	<b>Fatale Balayette</b> Pour adultes et enfants à partir de 6 ans
20h à 21h et 21h30 à 22h30	<b>Sculptures sur ballons</b> Syl Ballon
21h à 21h30	<b>Spectacle</b> Voyage en Syl ballonie, du rêve à l'illusion
19h30 à 23h	<b>Maquillage enfants</b>

L'ensemble de la programmation vous est concoctée et offerte par la Municipalité de Baud.  
La commission culturelle vous souhaite une excellente soirée...

## CAFÉS-CONCERTS, BUVETTES & RESTAURATION



<b>Le Rétro</b>	<b>Affaires Classées</b> Reprises Pop Rock	<b>Cochon grillé</b> (sur réservation)
<b>Le Lion D'or</b>	<b>Loch'n'drol's</b> Reprises de variétés françaises	<b>Grillades</b>
<b>Le Central</b>	<b>Daniel Le Goudivèze</b> Reprises chansons françaises et bretonnes	<b>Sandwiches &amp; glaces</b>
<b>Le Citron Vert</b>	<b>Kerden</b> Musique tzigane, irlandaise et celtique	<b>Barbecue</b> (& PDT garnies, sur place ou à emporter)
<b>Le Bô Bar</b>	<b>Targa &amp; Aymen</b> à partir de 22h30	
<b>BUVETTES</b>	<b>Amicale école de musique</b> (Place Le Sciellour)	<b>Galettes saucisses</b>
	<b>Baldi'mômes</b> (Champ de foire)	<b>Galettes saucisses</b>
	<b>Arpège</b> (Parking de la mairie)	<b>Sandwiches et friandises</b>
	<b>Association culturelle</b> (Champ de foire)	
	<b>Bar à vins et bar à tapas</b> (Place Le Sciellour)	
	<b>Relais de la forêt</b>	<b>Moules-Frites</b>
	<b>Papagayo</b>	<b>Grillades</b>
	<b>Saveurs d'Asie</b>	<b>Spécialités asiatiques</b>
	<b>Papagayo, Baldi et Dolce Vita</b>	<b>Pizzas</b>
	<b>Kebab d'Or</b>	<b>Kebab-frites</b>
	<b>La Dentelière</b>	<b>Crêpes</b>
	<b>Dolce Vita</b>	<b>Paninis - Pâtes</b>

Parkings : Complexe sportif du Scaouët, Collège Mathurin Martin, Intermarché, Centre associatif

Graphic : J. Caron - Julien Marboeuf - www.graphicnow.fr

# 21.06.2013

## À PARTIR DE 19h

# PROGRAMME

# FÊTE DE LA MUSIQUE BAUD



## CONCERTS



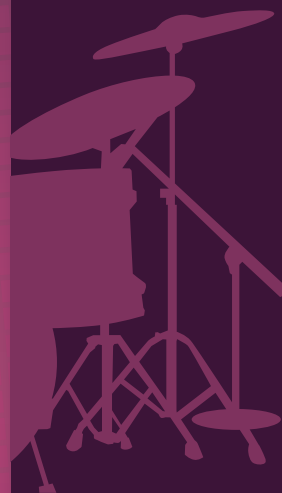
### SCÈNE BAUD'SSA NOVA

Champ de foire

- 20h à 20h30 **Lulu Jazz Band**  
Musique des années folles version Nouvelles-Orléans
- 20h30 à 21h **Manteiga Salgada**  
Batucada
- 21h à 21h15 **Lulu Jazz Band**  
Musique des années folles version Nouvelles-Orléans
- 21h15 à 22h45 **Les Teddys**  
Rock des années 40, 50 et 60
- 22h45 à 23h **Manteiga Salgada**  
Batucada
- 23h à 0h45 **MERZHIN**  
Rock français  
aux couleurs celtiques



## ÉCOLE DE MUSIQUE



### SCÈNE MAM'BAUD

place Le Sciellour

	Scène 1	Scène 2
19h	Eveil musical et danse	19h Eveil musical et danse
19h30	Musique du monde, éveil musical et danse	19h25 Trio bombardes et percussions
19h50	Musique de chambre 1	19h45 Danse
20h05	Musique de chambre 2	20h Trio de trompettes
20h20	Atelier jazz	20h15 Initiation musique et danse
20h45	Musique traditionnelle ados	20h40 Danse
21h	Atelier rock 1	20h55 Danse
21h30	Atelier rock 2	21h15 Fanfare junior
21h50	The Irish Mood	21h45 Percussions africaines et danse
22h10	Musique traditionnelle adultes	22h05 Danse
22h30	Musique traditionnelle	22h25 Danse adultes
23h	Chorale	22h45 FABACO (La fanfare)
		23h15 FABACO (La fanfare)
23h30	Embrassement du clocher	

## DANSES



### SCÈNE BE BAUD'P

rue St Yves (haut)

- 20h à 20h20 **Country**  
Country Partner
- 20h25 à 20h40 **Rock**  
Pat'Danse
- 20h45 à 21h05 **Country**  
Country Partner
- 21h10 à 21h25 **Salsa & Chachacha**  
Pat'Danse
- 21h30 à 22h20 **Danses bretonnes**  
Pour tous les amateurs de danses bretonnes
- 22h25 à 22h40 **Step**  
Gym volontaire
- 22h45 à 23h **Zumba**  
Gym volontaire

## CHANTS



### SCÈNE BAUD'LÉRO

rue de la Mairie

- 19h40 à 20h **Chœur de plum'**  
Chorale de Pluméliau
- 20h10 à 20h40 **Mat'lots du vent**  
Chants marins
- 20h50 à 21h10 **Echo des bois**  
Chorale de Baud
- 21h20 à 22h15 **Les très Mollo**  
Chansons de bords de mer et refrains de rivières
- 22h25 à 23h **Mat'lots du vent**  
Chants marins