

# POUR LES ENFANTS

## UN LIEU DE SOCIALISATION, D'ÉVEIL ET DE PLAISIR

### SOCIALISATION

#### RESPECT DES RYTHMES ET DU DÉVELOPPEMENT DE CHAQUE ENFANT PAR :

- un accueil individualisé,
- la prise en compte des choix de chacun au sein du groupe.

#### AMORCE DES RÈGLES

##### DE VIE PAR :

- le partage des jeux,
- la participation à une activité collective (attendre son tour, écouter les consignes, ...),
- le respect de l'autre.



### ÉVEIL SENSORI MOTEUR

Manipuler

Écouter

L'ENFANT PEUT OBSERVER,

EXPERIMENTER ET COMMUNIQUER

Sentir

autour du livre, de la peinture,  
d'activités motrices ou du chant

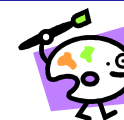
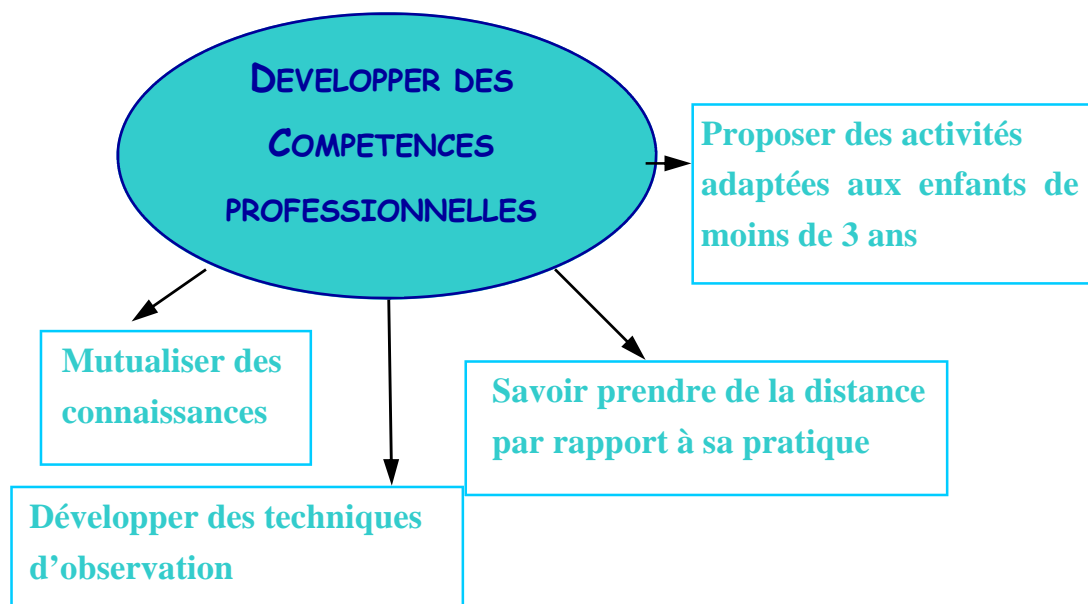
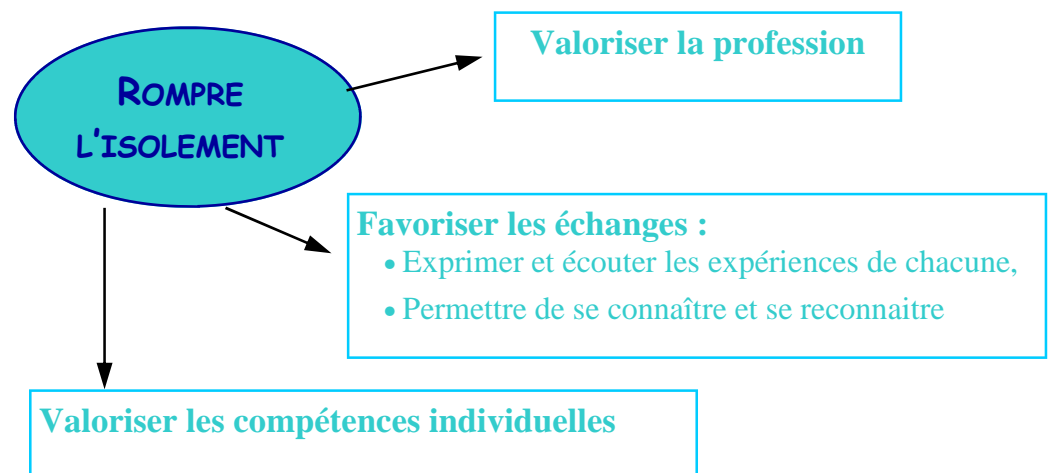
et des comptines

Goûter

Regarder



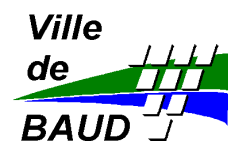
**POUR LES ASSISTANTES MATERNELLES  
UN LIEU D'ECHANGES ET DE  
PROFESSIONNALISATION AFIN DE**



# LES ATELIERS D'EVEIL DU RELAIS



Ces matinées sont organisées par l'animatrice responsable du relais qui accueille, dans un cadre sécurisant, les enfants accompagnés de leur assistante maternelle.



**Marlène CRUNELLE**  
Responsable du Relais  
4 rue de botkermarrec  
56150 BAUD

Tél : 02-97-51-02-19 (répondeur)  
Mèl: ram@mairie-baud.fr